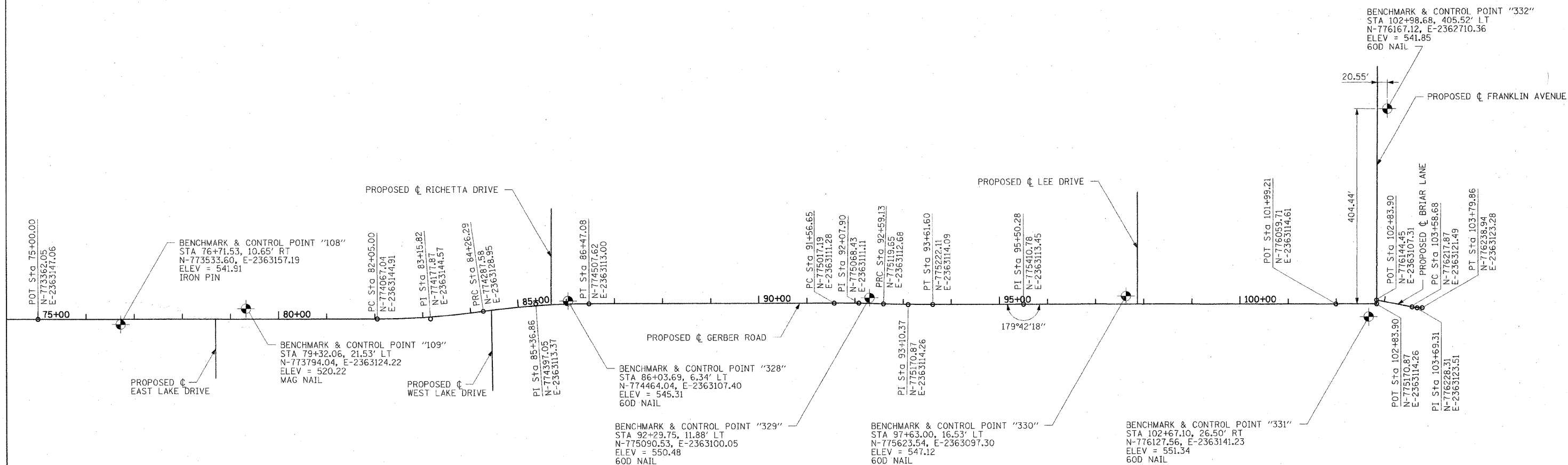


F.A.U. RTE.	SECTION	COUNTY	TOTAL SHEETS	SHEET NO.
8894	05-00073-01-PV	MADISON	68	11
STA. 82+05.00		TO STA. 103+79.86		
FED. ROAD DIST. NO. - ILLINOIS		FEDERAL AID PROJECT		



PROP. CURVE GERBER
 PI STA. = 83+15.82
 Δ = 7° 55' 28" (LT)
 D = 3° 34' 52"
 R = 1,600.00'
 T = 110.82'
 L = 221.29'
 E = 3.83'
 e = N.C.
 T.R. = N.A.
 S.E. RUN = N.A.
 P.C. STA = 82+05.00
 P.T. STA = 84+26.29

PROP. CURVE GERBER
 PI STA. = 85+36.86
 Δ = 7° 54' 24" (RT)
 D = 3° 34' 52"
 R = 1,600.00'
 T = 110.57'
 L = 220.79'
 E = 3.82'
 e = N.C.
 T.R. = N.A.
 S.E. RUN = N.A.
 P.C. STA = 84+26.29
 P.T. STA = 86+47.08

PROP. CURVE GERBER
 PI STA. = 92+07.90
 Δ = 1° 57' 26" (RT)
 D = 1° 54' 35"
 R = 3,000.00'
 T = 51.24'
 L = 102.47'
 E = 0.44'
 e = N.C.
 T.R. = N.A.
 S.E. RUN = N.A.
 P.C. STA = 91+56.65
 P.T. STA = 92+59.13

PROP. CURVE GERBER
 PI STA. = 93+10.37
 Δ = 1° 57' 26" (LT)
 D = 1° 54' 35"
 R = 3,000.00'
 T = 51.24'
 L = 102.47'
 E = 0.44'
 e = N.C.
 T.R. = N.A.
 S.E. RUN = N.A.
 P.C. STA = 92+59.13
 P.T. STA = 93+61.60

PROP. CURVE BRIAR
 PI STA. = 103+69.31
 Δ = 12° 08' 01" (LT)
 D = 57° 17' 45"
 R = 100.00'
 T = 10.63'
 L = 21.18'
 E = 0.56'
 e = N.C.
 T.R. = N.A.
 S.E. RUN = N.A.
 P.C. STA = 103+58.68
 P.T. STA = 103+79.86

REVISIONS	
NAME	DATE

ILLINOIS DEPARTMENT OF TRANSPORTATION

ALIGNMENT AND BENCHMARKS

SCALE: VERT. N.A.
 HORIZ. 1"=100'
 DATE 11/20/03

DRAWN BY AJK, RJM
 CHECKED BY JWB